

# 产品规格书

## BX-6E1XP 控制器

版本号：V1.1    发布时间：2022.6.10

# 目录

|                     |   |
|---------------------|---|
| 关于软件.....           | 1 |
| 特性.....             | 1 |
| 启用指南.....           | 2 |
| 安全须知.....           | 2 |
| 功能介绍.....           | 3 |
| 带载面积.....           | 3 |
| 通讯方式灵活.....         | 3 |
| 多区域任意搭配.....        | 3 |
| 支持智能扫描.....         | 3 |
| 支持 SM16188B 芯片..... | 3 |
| 网络增强.....           | 4 |
| 智能语音.....           | 4 |
| 集群发布节目.....         | 4 |
| 支持 4G DTU 通讯.....   | 4 |
| 支持多种传感器.....        | 4 |
| 4 位节目选择.....        | 4 |
| 继电器功能.....          | 4 |
| 节目定时发送.....         | 5 |
| 定时开关机.....          | 5 |
| 测试按键.....           | 5 |
| 自动校时.....           | 5 |
| 炫彩边框.....           | 5 |
| 多语言.....            | 5 |
| 二次开发.....           | 5 |
| 技术规格.....           | 6 |
| 尺寸图示.....           | 7 |
| 接口图示.....           | 8 |

附录..... 9

    常用传感器技术参数速查表 ..... 9

    常用传感器技术参数速查表(续) ..... 10

## 简介

感谢您购买本公司的 LED 控制卡，希望您能够尽情体验该产品的卓越性能。该 LED 控制卡的设计符合国际、行业标准，但如果操作不当，仍然可能造成人身伤害和财产损失。为了避免设备可能带来的危险，并尽可能从您的设备中获益，在安装、操作产品时，请遵守本手册中的相关使用说明。

## 关于软件

不得对本产品上安装的软件进行更改、反编译、反汇编、解密或者进行反向工程，以上行为均属违法。

## 特性

- ◆ 带载指标和显示效果大幅提升，功能更丰富，系列更齐全。
- ◆ 突破核心技术，彻底解决同行单核控制器多项顽疾：左移文字严重错列、调低速度画面抖动、长屏左移时亮度严重降低等，显著提升刷新率。
- ◆ 隔离网络无效数据，适应繁忙复杂网络（含较多摄像头），通讯更稳定。
- ◆ 支持三基色；支持智能描点，便捷适配各种特殊模组和全彩模组。
- ◆ 配套 BX-WIFI 模块，支持 wifi 无线通讯；
- ◆ 配套 BX-4G 模块，支持 4G 无线通讯+中文语音播报；
- ◆ 配套 BX-YY 模块，支持中英文语音播报；
- ◆ 全面支持明微 SM16188B 芯片。
- ◆ 基于强大硬件平台，支持超大面积 LED 显示屏，广泛应用于各种超大面积的 LED 门楣显示屏和 LED 集群显示系统。
- ◆ 字幕移动超级平滑，丰富的字幕播放特技、多选的字体样式、炫彩的边框特技。
- ◆ 高刷新率，高灰度等级，支持动画、视频片段流畅播放。
- ◆ 支持 32 个区域以及 256 个节目。
- ◆ 支持图文、字幕、动画、农历、时间、模拟表盘、正负计时、温度、温湿度、天气预报显示。
- ◆ 画面移动速度任意调节，画面移动更加平滑。
- ◆ 板载 RS232/RS485 通讯接口，支持亮度传感器、温度传感器、温湿度传感器、噪声传感器、空气质量、风速以及风向等各类环境监测传感器。
- ◆ 接口更丰富，功能更强大，工艺更精良，性能更稳定。
- ◆ 板载 USB 接口，支持 U 盘下载播放文件。
- ◆ 网络通讯支持单机直连、以太网连接、跨 Internet 连接。
- ◆ 工艺精良，品质稳定。3.5V-5.5V 宽电压工作，-40℃ ~ 80℃ 宽工作温度。

## 启用指南

### 安全须知

- ◆ 本产品电源的输入电压 5V，电压范围 3.5V ~ 5.5V，请严格保证 BX-6E 系列的电源质量。
- ◆ 当您要连接或者拔除任何信号线或者控制线时，请确认所有的电源线已事先拔掉。
- ◆ 当您要加入硬件设备到本产品中或者要去除本产品中的硬件设备时，请确认所有的信号线和电源线已事先拔掉。
- ◆ 在进行任何硬件操作之前，请事先关闭控制卡电源，并通过触摸接地表面来释放您身上的静电。
- ◆ 请在干净、干燥、通风的环境中使用，不要将本产品放入高温、潮湿等环境中使用。
- ◆ 本产品为电子类产品，请远离火源、水源以及易燃、易爆的危险品。
- ◆ 本产品内有高压部件，请不要打开机箱或者自行对本设备进行维修。
- ◆ 如发现有冒烟、异味等异常情况，请立刻关掉电源开关，并与经销商联系。

## 功能介绍

基于强大硬件平台，新版 BX-6E 系列具有更加卓越的超长超高超大带载能力，支持超大面积 LED 显示屏，产品带载指标和显示效果大幅提升，功能更丰富，系列更齐全。产品支持高刷新率，高灰度等级，支持动画、视频片段流畅播放。产品的字幕移动超级平滑，具有丰富的字幕播放特技、多选的字体样式、炫彩的边框特技。新版 BX-6E 系列标配以太网口、RS232+RS485、USB 接口，RS485 出厂默认环境传感器接口，产品标配继电器开关座，可外接继电器开关。标配 4 位节目选择接口，可支持 16 个节目开关选择。

产品以其优秀品质和卓越性能，主要面向网络应用，支持局域网和互联网。对于网络应用的单屏或者集群显示系统，是一个非常好的选择，基本满足各种复杂应用需求。

### **带载面积**

产品基于强大硬件平台，支持超大面积 LED 显示屏，单色 $\leq 512K$ 点：2048\*256、1024\*256，双色 $\leq 256K$ 点：2048\*128、1024\*256，三基色 $\leq 160K$ 点：2048\*80、1024\*160，单口最大宽度 2048 点，控制面积灵活，显示功能丰富，性价比超高。

### **通讯方式灵活**

板载 1 组 50PIN 显示接口、支持串行通讯、网络通讯、GPRS 无线通讯、4G DTU 无线通讯、RF 无线通讯、WiFi 无线通讯以及 WEB 服务器等通讯方式，并且板载 USB 接口能够使用 U 盘下载播放文件。

### **多区域任意搭配**

支持多功能播放，图文、字幕、时间、动画、农历，表格区域的任意搭配，用户可以根据需要任意添加各种各样图片文字、字幕、时间、动画、农历以及表格，实现屏幕上图片，文字，动画，时间，农历，表格等形式的滚动搭配播出。

### **支持智能扫描**

智能扫描功能全面提升客户体验，当用户在使用 LED 屏时，无法明确该 LED 屏需要如何设置屏幕参数，可以通过智能扫描配置功能，用户只需按照软件的智能导向的步骤操作，最后即可扫描出最符合所连 LED 屏的屏参设置。

### **支持 SM16188B 芯片**

软件已全面兼容明微 SM16188B 芯片单红模组，可广泛适用于各类市场上常用模组，给客户提供更宽广的销售应用领域。

## **网络增强**

BX-6E1XP 隔离网络无效数据，适应繁忙复杂网络（含较多摄像头），通讯更稳定。

## **智能语音**

通过添加智能语音区，用户只需手动输入想要播报的文字内容，通过简单设置步骤，即可实现智能语音播报功能，产品的播报语音内容与显示内容可以一致，也可不一致，可以根据客户需求灵活选择。产品提供 6 种语音风格、11 种语速、11 级音量大小、11 种声音类型以及播放次数（选择 16 级支持播放次数无限次）的选择。

## **集群发布节目**

产品可广泛应用于各种 LED 门楣全彩屏和 LED 广告机集群显示系统。通过稳定，高效的网络控制模式，用户能够实现多块 LED 屏幕无缝对接，方便用户对分布在不同区域的所有显示屏，进行远程集中管理和维护，实现集群发布节目。

## **支持 4G DTU 通讯**

外接 4G DTU 模块，可实现 4G DTU 通讯。使用 4G 无线通讯速度大幅提升，大容量数据传输更顺畅、更高效。4G DTU 模块支持中国移动、中国联通，中国电信，实现全网络覆盖。

## **支持多种传感器**

产品可以通过板载接口连接温度，湿度，亮度传感器或者 RS485 接口连接各类环境类监测传感器，可以精确测量并显示温度，湿度，亮度，噪声、PM2.5、PM10、风向、风速、负氧离子值。为客户在需要严格控制温度，湿度或者噪音的场所提供精准无误的数据参考。结合新增的环境监测传感器接口，使用环境检测的传感器设备，可将各种环境数据进行可视化的呈现。

## **4 位节目选择**

4 位节目选择功能，用于通过 4 个外部管脚的不同信号选择节目，达到不同信号显示不同节目的应用场景。功能操作步骤简单，易用。

## **继电器功能**

控制器支持继电器开关功能，通过标配的接口连接继电器开关，实现对空调限温、风扇除湿、大屏幕的电源开关进行远程控制，有效降低功耗，节约电能。

## **节目定时发送**

支持节目定时发送，只需在软件中设定好节目的播放时间，节目则会准确按照设定的时间发送节目，方便客户灵活安排节目播放的时间。

## **定时开关机**

软件具有定时开关机功能，设置完成开机和关机时间后，电脑则会按时自动进行开机关机，做到合理利用人力，物力资源，大大提高显示屏的使用寿命和可靠性。当用户不方便经常在电脑边上进行操作时，定时开关机可以较好的实现无人值守的功能。

## **测试按键**

LED 屏幕随着使用时间的增加，屏幕显示质量也会随着时间的变化而变差，因此 LED 大屏幕需要定期进行显示质量检测 and 校正。产品自带的屏幕自测功能，只需客户简单操作几步，便可以完成对屏幕坏点，亮度，色度的检测，使客户随时掌握各 LED 屏幕的使用寿命。

## **自动校时**

系统会根据实时的时间自动校时，效果就如手机和电脑的一样，这样就不用通过手动校时和不需要特地到 LED 显示屏安装的地点都可以自动校时，随时确保所有显示终端的时间的统一性。

## **炫彩边框**

软件自带炫彩边框，为客户编辑播放节目时提供了丰富多彩吸人眼球的边框。各种炫彩边框满足了客户不同的编辑需求和适用场合，大大提高了节目的播放效果。

## **多语言**

系统包含超大的字库，具有多种中文简体和繁体字型可供选择，并且软件还支持英文、韩文、日文、希腊文、法文等多种国家的语言，产品适用于全球海外各界人士。

## **二次开发**

提供支持 WINDOWS/LINUX/ANDROID/iOS 等主要操作系统的二次开发包，包括各种动态库、通讯协议、测试例程等；

支持 JAVA/C/C++/C#/Delphi 等主流编程语言，支持用户在各种平台进行二次开发，最大程度满足用户个性定制功能的开发和拓展。

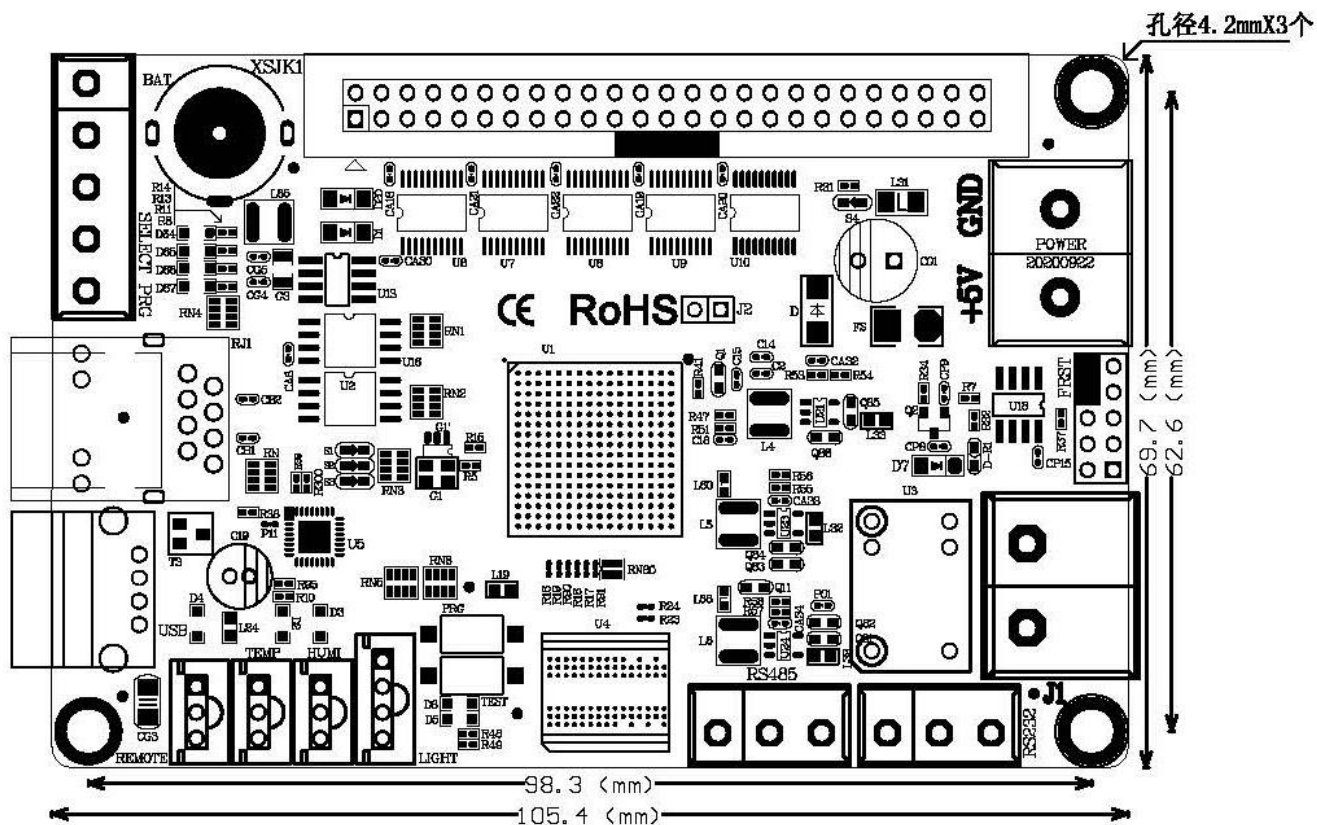


## 技术规格

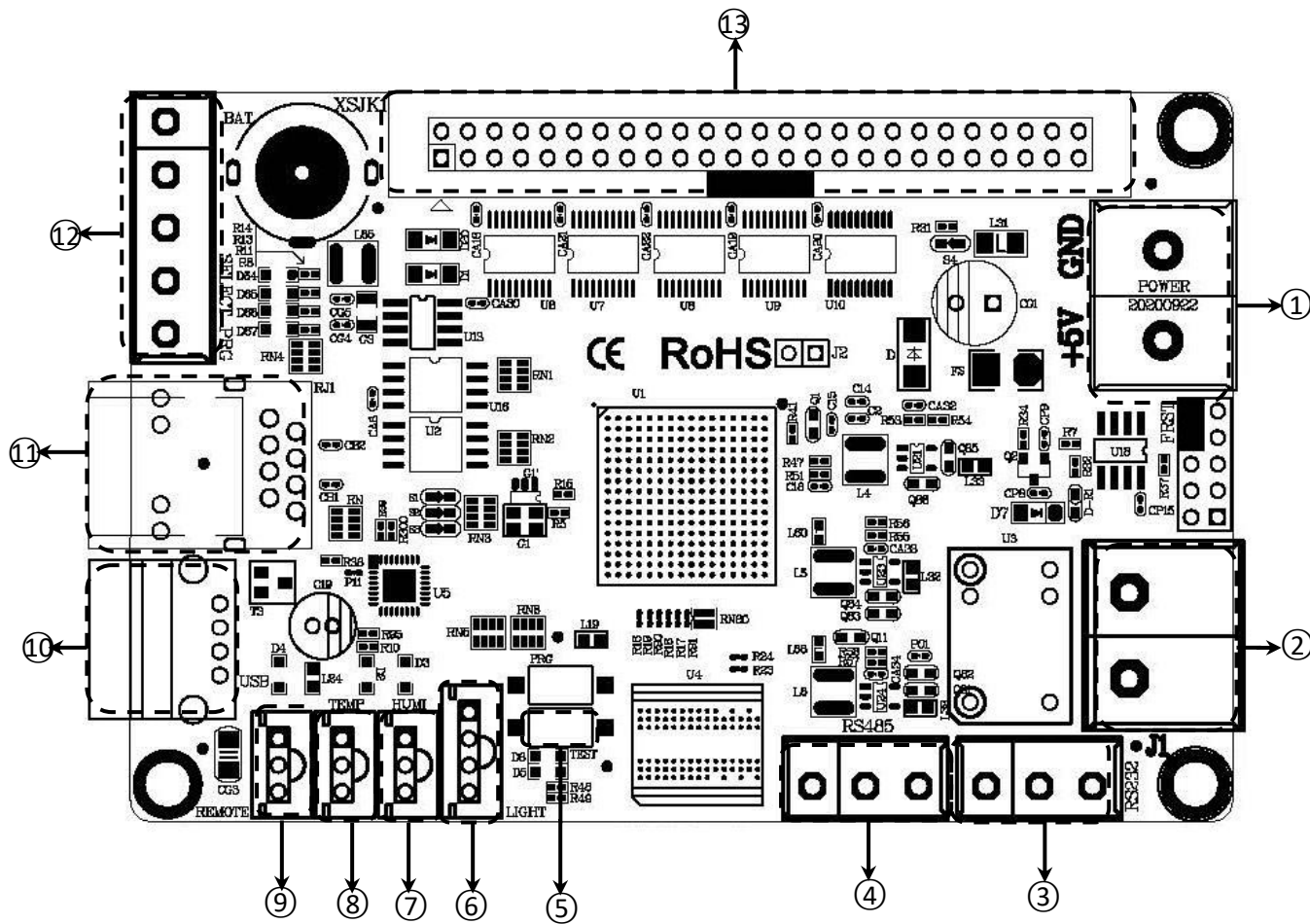
| 技术参数  |   |
|-------|---|
| 控制点数  | 单色 512K 点: 2048*256、1024*256                      |
|       | 双色 256K 点: 2048*128、1024*256                      |
|       | 三色 160K 点: 2048*80、1024*160                       |
| 存储容量  | 4MByte  |
| 适配范围  | 各种规格的单色/双基色/三基色 LED 显示屏                           |
| 软件功能  | 分组集群管理、多节目编辑、多区域显示、多种语言版本                         |
| 节目类型  | 普通节目、共享节目   |
| 节目数量  | 支持 256 个节目, 每个节目划分为 32 个区域                        |
| 区域类型  | 天气区、图文区、字幕区、动画区、农历区、时间区、模拟表盘区、正负计时区、传感器区、炫酷字区、语音区 |
| 边框显示  | 炫彩节目边框、区域边框                                       |
| 时钟显示  | 农历、模拟表盘、中英文时钟、正负计时 (均支持多组显示)                      |
| 通讯接口  | 以太网网络接口+RS232+RS485+U 盘下载                         |
| 显示接口  | 1 组 50PIN 接口                                      |
| 传感器支持 | 温度、温湿度、亮度、负氧离子、各类环境传感器                            |
| 遥控器功能 | 节目选择、画面锁定、亮度调整、开关机、屏幕测试                           |
| 亮度调节  | 16 级亮度, 支持手工调亮/分时调亮/自动调亮                          |
| 远程开关  | 支持定时自动开关机/软件开关机/遥控开关机                             |
| 配套软件  | LedshowTW 图文编辑软件                                  |

| 整机规范 |   |
|------|---|
| 输入电源 | 5V (3.5V ~ 5.5V 宽工作电压), 请严格保证 BX-6E 系列的电源质量 |
| 整机功耗 | ≤5W   |
| 工作温度 | -40°C ~ 80°C                                |

## 尺寸图示



接口图示



| 接口说明 |          |                                      |
|------|----------|--------------------------------------|
| 1    | 电源端子     | 5V 电源接口，直流电压输入，额定 5V（支持 3.5V ~ 5.5V） |
| 2    | SWITCH   | 继电器开关接口                              |
| 3    | RS232    | RS232 通讯接口                           |
| 4    | RS 485   | RS485 通讯接口，接环境监测传感器                  |
| 5    | TEST     | 测试按钮                                 |
| 6    | LIGHT    | 亮度传感器接口                              |
| 7    | HUMI     | 温湿度传感器接口                             |
| 8    | TEMP     | 温度传感器接口                              |
| 9    | IR       | 红外接收器接口                              |
| 10   | USB 接口   | U 盘接口，支持 U 盘传输节目                     |
| 11   | 100M     | 以太网接口，连接计算机                          |
| 12   | 节目选择     | 连接外部控制 IO                            |
| 13   | 50PIN 接口 | 50PIN 接口（XSJK）                       |

附录

常用传感器技术参数速查表

| 产品名称                       | 响应时间(秒) | 量程                                  | 精度                              | *环境温度     | *环境湿度      |
|----------------------------|---------|-------------------------------------|---------------------------------|-----------|------------|
| 温度传感器                      | 1       | 温度: -55℃~+125℃                      | 温度: ±0.5℃                       | -10℃~+85℃ | ——         |
| 温湿度传感器                     | 1       | 温度: -40℃~+80℃                       | 温度: ±0.5℃                       | -40℃~+80℃ | ——         |
|                            |         | 湿度: 0~99.9%RH                       | 湿度: ±3%RH                       |           |            |
| 亮度传感器                      | 5       | 亮度: 1~65535 lux                     | 亮度: ±20%                        | -40℃~+85℃ | 0%RH~80%RH |
| 风速传感器 BX-FS(485)           | 1       | 风速: 0~60m/s                         | 风速: ±0.3m/s                     | -40℃~+60℃ | 0%RH~80%RH |
| 风向传感器 BX-FX(485)           | 1       | 风向: 0-359.9°                        | 风向: ±1°                         | -40℃~+60℃ | 0%RH~80%RH |
| 噪声传感器 BX-ZS(485)           | 1       | 噪声: 30dB~120dB                      | 噪声: ±0.5dB                      | -20℃~+60℃ | 0%RH~80%RH |
| 空气质量传感器<br>BX-PM(485)户外防水型 | 1       | PM2.5: 0~6000ug/ <sup>3</sup>       | PM2.5、PM10: ±10%                | -20℃~+60℃ | 0%RH~80%RH |
|                            |         | PM10: 0~6000ug/m <sup>3</sup>       |                                 |           |            |
| BX-QX(485)户外防水型            | 1       | 温度: -40℃~+120℃                      | 温度: ±0.5℃                       | -20℃~+60℃ | 0%RH~80%RH |
|                            |         | 湿度: 0%RH~99%RH                      | 湿度: ±3%RH                       |           |            |
|                            | 1       | 噪声: 30dB~120dB                      | 噪声: ±3db                        |           |            |
|                            | 1       | PM2.5、PM10: 0-6000ug/m <sup>3</sup> | PM2.5、PM10: ±1ug/m <sup>3</sup> |           |            |

\*表中所列环境温度和环境湿度的取值范围,是指保证传感器对应测量精度下的工作环境;

\*表中所列各款传感器均属于 BX 定制产品,一般情况下与市场上同类传感器不能直接兼容。

**常用传感器技术参数速查表(续)**

| 产品名称                    | 接口类型             | 传输距离    | 供电电源                  |
|-------------------------|------------------|---------|-----------------------|
| 温度传感器                   | 单总线              | 10-12 米 | 3.0V~5.5V             |
| 温湿度传感器                  | 单总线              | 10-12 米 | 3.0V~5.5V             |
| 亮度传感器                   | I <sup>2</sup> C | 10-12 米 | 3.0V~5.5V             |
| 风速传感器 BX-FS(485)        | RS485            | 不限      | 12V 或 24V 供电, 功率≤0.5W |
| 风向传感器 BX-FX(485)        | RS485            | 不限      | 12V 或 24V 供电, 功率≤0.5W |
| 噪声传感器 BX-ZS(485)        | RS485            | 不限      | 12V 或 24V 供电, 功率≤0.5W |
| 空气质量传感器 BX-PM(485)户外防水型 | RS485            | 不限      | 12V 或 24V 供电, 功率≤0.5W |
| BX-QX(485)户外防水型-温湿度     | RS485            | 不限      | 12V 或 24V 供电, 功率≤1W   |
| BX-QX(485)户外防水型-噪声      | RS485            | 不限      | 12V 或 24V 供电, 功率≤1W   |
| BX-QX(485)户外防水型-空气质量    | RS485            | 不限      | 12V 或 24V 供电, 功率≤1W   |

## **上海仰邦科技股份有限公司**

地址：上海市徐汇区钦州北路 1199 号 88 幢 7 楼

网址：[www.onbonbx.com](http://www.onbonbx.com)

## **昆山光电产业基地**

地 址：江苏省昆山市开发区富春江路 1299 号



仰邦微信公众号